

BIOKEY

Met.K[®]



Bioket
MEDICAL EQUIPMENT[®]



Kinesiografo mandibolare

Dedicato per uso odontostomatologico

↻ DIAGNOSI ↻ TERAPIA ↻ CONTROLLO

- s.a.d.a.t.m.
- ortodontia
- protesi
- implantologia
- chirurgia
- maxillo-facciale

Sistema specialistico per l'analisi ed il riequilibrio dei disordini dell'occlusione e per la valutazione delle relazioni esistenti tra occlusione e postura corporea

Adeguate strumento medico-legale a tutela del professionista nell'esercizio della propria professione/idoneo a certificare referti medico-legali alla clientela anche a fini assicurativi.

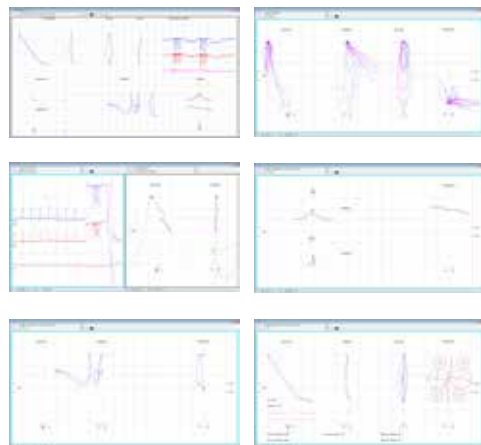
Aiuta nella comunicazione tra colleghi e professionisti di altre discipline/ migliora notevolmente il rapporto con il paziente facendo emergere la consapevolezza che egli è portatore di una sua specificità.



Connessione PC



Tracciati/Elaborazioni



BIOKET SRL
Via Pontida 6D p.1 int.10
63074 S.Benedetto del Tronto (AP)
T/Fax (+39) 0735 680243
bioketsrl@gmail.com
PEC bioketsrl@cgn.legalmail.it
P. Iva/C.F. 02243380447

Know-how
e produzione
100% ITALIANI



Bioket
MEDICAL EQUIPMENT[®]