

# **SGB 3D**® **system**

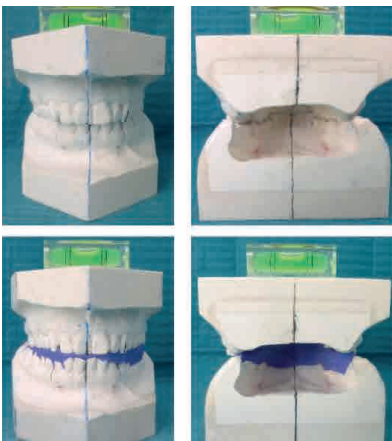
## **Squadratura Gnatologica Basale**

**Sistematica di registrazione  
della fisiologica relazione  
cranio-mandibolare individuale  
tramite utilizzo dei modelli da impronte  
delle arcate dentarie rilevate  
con metodiche tradizionali o digitali**

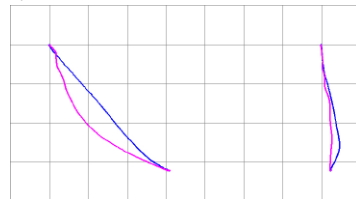
## Una soluzione innovativa

Il rapporto mandibolo-cranico in occlusione abituale è l'espressione e la risultante di tutti i compensi e gli adattamenti che l'organismo mette in atto nel corso del tempo, poiché sull'apparato stomatognatico convergono e agiscono tutta una serie di condizioni correlate sia ad afferenze cranio-cervico-mandibolari che muscolo-scheletrico-posturali globali. Compensi e adattamenti condizionano lo sviluppo dell'osso alveolare e la disposizione dei denti, essendo strettamente legati e influenzati dalla funzione e/o dalla disfunzione, ma non modificano l'osso basale, che si conforma su dettami e informazioni di origine genetica. Per il ripristino di una condizione di omeostasi fisiologica diventa perciò fondamentale ristabilire dapprima il rapporto spaziale tra i mascellari stessi (nel rispetto della simmetria fra le basi scheletriche), poi far sì che il rapporto individuato sia il punto di partenza "ripetibile" di un iter diagnostico/terapeutico volto alla cura dei disordini temporo-mandibolari nella maniera più globale e completa possibile. Ciò sia che si tratti di problematiche ortodontiche (del bambino o dell'adulto) che di riabilitazioni protesiche tradizionali e/o su impianti.

**La squadratura gnatologica-basale 3D (SGB 3D System<sup>®</sup>) permette di individuare il fisiologico rapporto spaziale tra i mascellari attraverso l'allineamento dei piani orizzontali, sagittali e frontali del mascellare superiore e della mandibola,** utilizzando punti di repere sulle ossa basali, che verranno poi raffrontate alla "fisiologica verticalità" in modo da ottenere una nuova chiave "intermascellare", che risulterà determinante al fine di una diagnosi più accurata e punto di partenza (e di arrivo) di qualsiasi trattamento gnatologico volto ad esprimere una funzione ortogonale e simmetrica.



Apertura in occlusione abituale



Apertura con SGB



# Punti di forza

## METODICA - FASI

Dopo un grande lavoro di ricerca sullo sviluppo delle arcate dentarie (dall'infante, all'adolescente fino all'adulto e all'edentulo) e dopo uno studio su oltre 1.500 casi si è giunti alla definizione di una sistematica, trasmissibile e ripetibile, che si realizza in diverse fasi e precisamente:

---

## Fasi della metodica

---

- Individuazione dei punti dell'osso basale;
- Individuazione degli assi mediani e trasversi basali di entrambe le arcate;

---

### Metodica analogica

- Parallelizzazione dei punti ossei basali;
- Posizionamento dei modelli nello zoccolatore per la realizzazione della base maggiore;
- Realizzazione della base minore;
- Posizionamento dei modelli sullo Gnatofix 3d (posizionatore tridimensionale) per la definizione del nuovo rapporto mandibolo-cranico;
- Registrazione del rapporto mandibolo-cranico con apposito materiale e realizzazione della chiave di chiusura.

### Metodica digitale

- Individuazione, per ogni arcata, dei piani orizzontali, sagittali e frontali basali;
- Allineamento dei piani orizzontali, sagittali e frontali delle due arcate;
- Individuazione della verticalità;
- Definizione del rapporto mandibolo-cranico e stampa della chiave di chiusura.

- 
- Confronto e valutazione fra il rapporto mandibolo-cranico in abituale e quello ottenuto dopo la squadratura gnatologica basale dei modelli;
  - Posizionamento in bocca della nuova chiave di chiusura per tutti i test clinici e funzionali (anche strumentali: Kinesiografia, sEmg, ecc.).
-

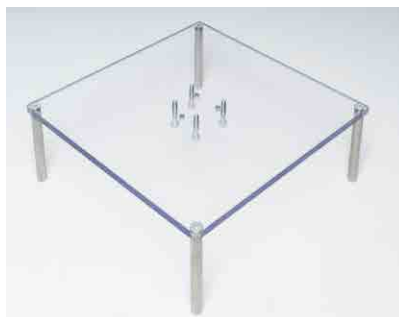
## Strumentazione

La sistemistica (brevettata) si avvale di strumentazione appositamente creata.

---

### Base di appoggio orizzontale

Dispositivo dotato di viti di regolazione per la parallelizzazione dei modelli



### Truschino parallelometro

Dispositivo che consente di verificare il parallelismo dei punti individuati sui modelli

### Morsa di bloccaggio

Dispositivo che permette il blocco del modello una volta che lo stesso giace su un piano orizzontale

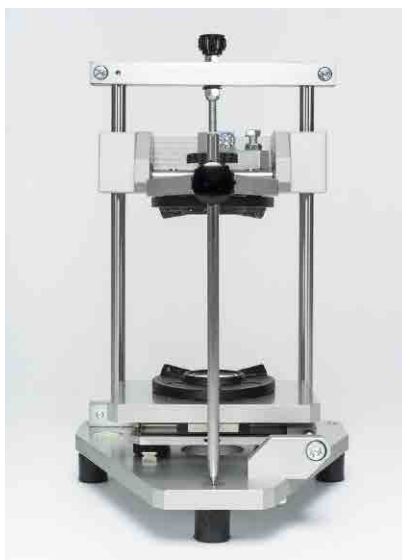


---

## Zoccolatore

Piastra dotata di guide (per il posizionamento della morsa di bloccaggio) dalla quale sporge una base (con cornice di contenimento) avente una sede atta ad accogliere il modello per la realizzazione della base maggiore.

(Per realizzare la base minore si utilizza una squadramodelli a 90°)



---

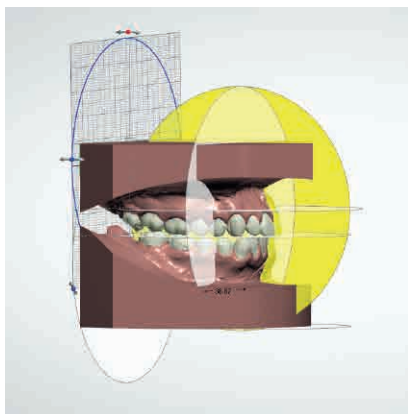
## Gnatofix 3d

Dispositivo di regolazione tridimensionale per allineare le lateralità e anteriorità ossee dei modelli superiore ed inferiore, individuare la corretta verticalità e quindi definire il fisiologico rapporto cranio-mandibolare

---

## Sistematica digitale

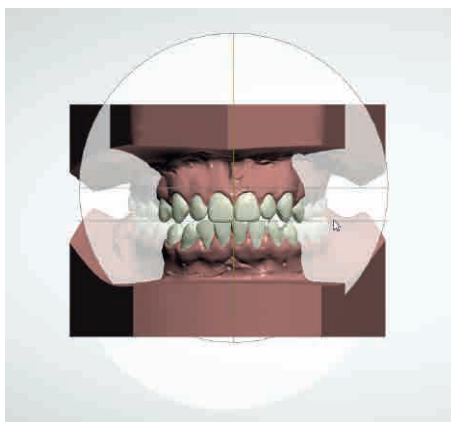
La squadratura gnatologica basale può essere effettuata digitalmente con l'utilizzo delle diverse apparecchiature di scansione intraorale delle arcate dentarie o dei modelli in gesso esistenti attualmente ed elaborate tramite applicativi software con tecnologia Cad-Cam.



arcate zoccolate con  
individuati i piani frontali,  
orizzontali e sagittali



impronta digitale delle arcate  
acquisita con scanner intraorale



rapporto mandibolo-cranico  
ottenuto dopo SGB digitale

## Campi di applicazione

I test clinici, funzionali e strumentali effettuati hanno dimostrato che il rapporto mandibolo-cranico ottenuto stimola il SNC con risposte e risultati immediati, talvolta sorprendenti per la loro efficacia. Con la SGB non si ottiene solo una nuova chiave di chiusura ma **una posizione di riequilibrio propriocettivo occluso-posturale** che offre enormi potenzialità: determinanti per formulare una diagnosi accurata e per rappresentare, necessariamente, il punto di partenza per qualsiasi trattamento gnatologico.

### Nelle sindromi algico-disfunzionali dell'ATM



### Nell'ortodonzia (intercettiva e dell'adulto)



### In protesi fissa e implantoprotesi



### In protesi mobile totale



## Squadratura Gnatologica Basale

**SGB 3D<sup>®</sup>**  
**system**



BIOKET SRL  
Via Pontida 6D p.1 int.10  
63074 S.Benedetto del Tronto (AP)  
T/Fax (+39) 0735 680243  
bioketsrl@gmail.com  
PEC bioketsrl@cgn.legalmail.it  
P. Iva/C.F. 02243380447